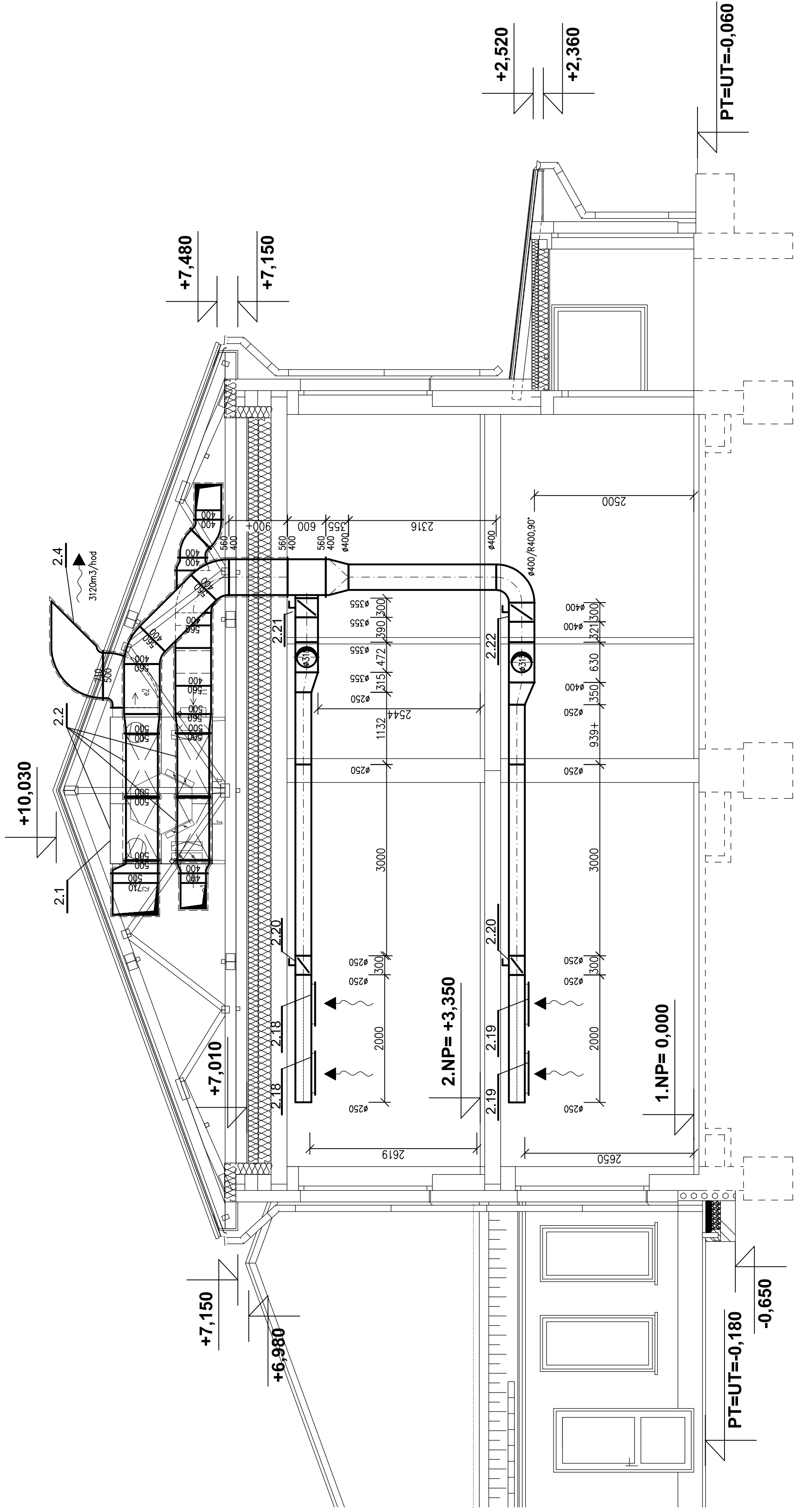
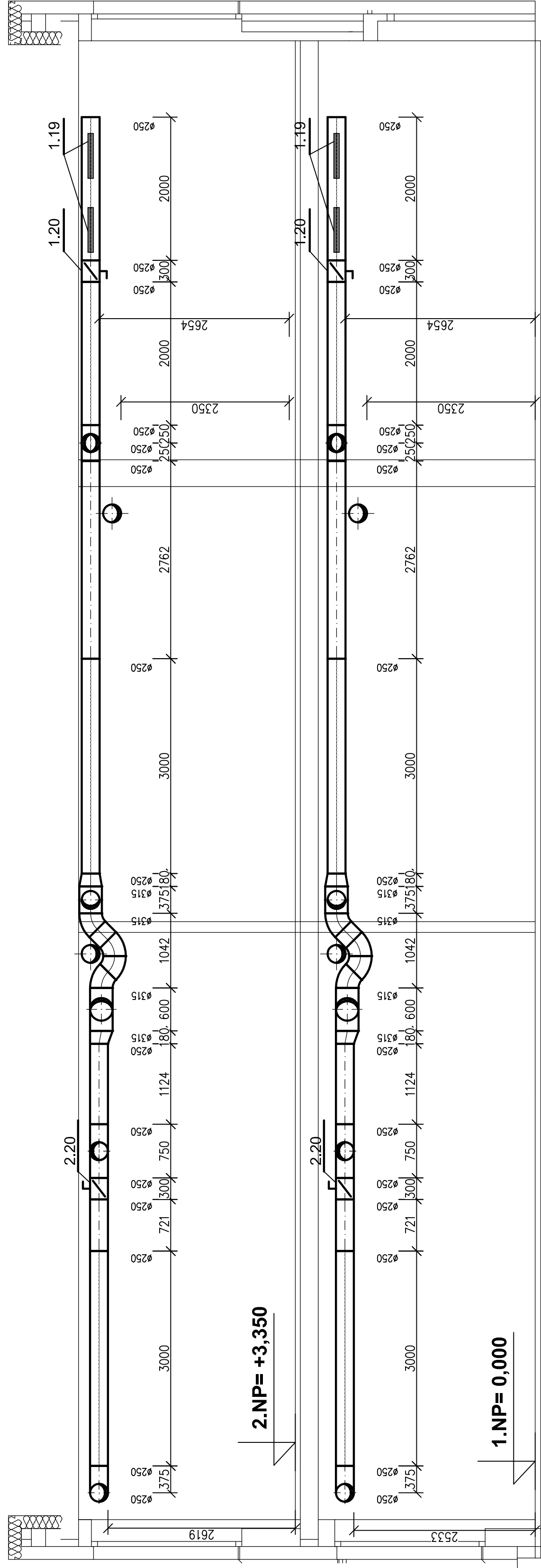


ŘEZ C-C



ŘEZ D-D



LEGENDA:

ZAŘÍZENÍ č.1 - VĚTRÁNÍ TŘÍD - JIH

- 1.101
VĚTRACÍ JEDNOTKA S PROTIPROUDÝM REKUPÉRÁTOREM, ELEKTRICKÝM OHŘEVEM 2,0kW A FILTRACÍ VZDUCHU OSAZENÁ V KROVU JAKO PARAPETNÍ NA POVLÁZE, V=3120 m³/h, P_e=300 Pa , JEDNOTKA DODANÁ S KOMPLETNÍ REGULACÍ , NAPĚTÍ 400V, PROUD PRO DIMENZOVÁNÍ-PRÍVOD 3,8A, ODVOD 3,8A.

- | | |
|------|---|
| 1.02 | BUNĚKOVÝ TLUMIČ HLUKU 500x500 – 1000mm |
| 1.03 | PŘÍVODNÍ ŽALUZIE 630x630 – SANI |
| 1.03 | ODVODNÍ KOLENO ZE SÍTEM 710x500 – VÝFUK |
| 1.18 | VÝSTŘA DO SOK 425x125 |
| 1.19 | VÝSTŘA DO SOK 625x125 |
| 1.20 | REGULAČNÍ KLAPKA D250 |
| 1.21 | REGULAČNÍ KLAPKA D315 |
| 1.22 | REGULAČNÍ KLAPKA D400 |

POTRUBÍ ČTYŘHRANNÉ OCELOVÉ POZINK, KRUHOVÉ SPIRO

LEGENDA:

ZAŘÍZENÍ č.2 - VĚTRÁNÍ TŘÍD - SEVER

- 2.01 VĚTRACÍ JEDNOTKA S PROTIPROUDVÝM REKUPERÁTOREM, ELEKTRICKÝM OHŘEVEM 2,0kW A FILTRACÍ VZDUCHU OSAZENÁ V KROVU JAKO PARAPETNÍ NA POOLAZE, $V=3120 \text{ m}^3/\text{h}$, $P_c=300 \text{ Pa}$. JEDNOTKA DODANÁ S KOMPLETNÍ REGULACÍ .
NAPĚTÍ 400V, PROUD PRO DIMENZOVÁNÍ-PŘÍVOD 3,8A, ODVOD 3,8A.

- | | |
|--------|--|
| 2.2.02 | BUŇKOVÝ TLUMIČ HLUKU 500x500 – 1000mm |
| 2.2.03 | PŘÍVODNÍ ŽALUZIE 630x630 – SANI |
| 2.2.03 | ODVODNÍ KOLENO SE ŠTEM 710x500 – VÝFUK |
| 2.2.18 | VÝŠTKA DO SDK 425x125 |
| 2.2.19 | VÝŠTKA DO SDK 625x125 |
| 2.2.20 | REGULAČNÍ KLAPKA D250 |
| 2.2.21 | REGULAČNÍ KLAPKA D315 |
| 2.2.22 | REGULAČNÍ KLAPKA D400 |

HLAVNÍ PROJEKTANT:



ZPRACOVATEL ČÁSTI:

Energy Benefit Centre a.s.
Křenova 438/3, 162 00 Praha 6
tel.: +420 270 003 300
e-mail: kontakt@energy-benefit.cz
internet: www.energy-benefit.cz

Zodpovedný projektant:

Martin Feik

PROJEKT:

Zateplení SPŠ Trutnov.

618 Horváth

Horekš 618 541 01 Trutnov

STAVEBNÍK:

SPŠ Trutnov, Školní 101

Skolní 101, 541 01 Trutnov

ČÁST, PROFES:

TECHNIKA PROSTŘEDÍ STAVBY

VÝKRES:

ĐỀ 7 C C D D

razítko a podpis

Zakázkové číslo:

Datum:

χ _{Set} :	StinoX:	7m8no:
--------------------	---------	--------

0143	DPS	00
------	-----	----

Formát:	Měřítka:
x. výkr.:	

09	4x4	1.50
----	-----	------